

**Межрегиональная научно-практическая конференция
«Новые технологии в онкологии и паллиативной медицинской помощи»
26 октября 2024**

**Мотивация и ценностные ориентации волонтеров
паллиативной помощи Свердловской области:
по материалам прикладного исследования**

**Докладчик Набойченко Евгения Сергеевна
Заведующий кафедрой, доктор психологических наук, профессор, главный внештатный
клинический психолог Министерства здравоохранения Свердловской области**

Основные подходы

«Технический» подход. Волонтеры рассматриваются исключительно как помощники медицинского и вспомогательного персонала по уходу за тяжелобольными людьми

«Ресурсный» подход. Обосновывается необходимость привлечения волонтеров к уходу за умирающими в силу дефицита кадровых ресурсов здравоохранения и социальных служб

«Ценностный» подход. Предусматривается автономная деятельность волонтеров по оказанию в первую очередь психосоциальной помощи больным людям и их близким как проявление «третьей культуры ухода», существующей независимо от деятельности формальных и неформальных институций.

Примерная модель системы оказания паллиативной медицинской помощи



«Паллиативная помощь»:

- ✓ облегчает боль и другие доставляющие беспокойство симптомы;
- ✓ утверждает жизнь и относится к умиранию как к естественному процессу;
- ✓ не стремится ни ускорить, ни отдалить наступление смерти;
- ✓ включает психологические и духовные аспекты помощи пациентам;
- ✓ предлагает пациентам систему поддержки, чтобы они могли жить настолько возможно активно до самой смерти;
- ✓ предлагает систему поддержки близким пациента во время его болезни, а также в период тяжелой утраты;
- ✓ использует мультидисциплинарный командный подход для удовлетворения потребностей пациентов и их родственников, в том числе в период тяжелой утраты, если возникает в этом необходимость;
- ✓ повышает качество жизни и может также положительно повлиять на течение болезни;
- ✓ включает проведение исследований с целью лучшего понимания и лечения доставляющих беспокойство клинических симптомов и осложнений.

Структурные компоненты паллиативной помощи

Медицинская помощь

Психологическая поддержка

Социальная поддержка

Паллиативная помощь и волонтерское движение

Содержание паллиативной помощи оказывают существенное воздействие на состояние и динамику развития волонтерского движения, направленного на оказание помощи паллиативным пациентам.

Основные принципы медицинского добровольчества

Добровольность	Безвозмездность	Ответственность
Самосовершенствование		Нравственность
Равенство	Востребованность	

Мотивация и ценностные ориентации волонтеров

отношения и особенности взаимодействия с окружающим миром, регулирующие социальное поведение человека

конструирующие установки, интересы

формирующий индивидуальный «смысл жизни» личности
(личностное «Я»)



Волонтерская (добровольческая) деятельность по оказанию паллиативной помощи может стать действенным средством в осознании индивидом своих ценностных ориентаций, определяющих не только содержание его мыслей и поступков, но в целом и особенности «жизненного сценария»

Исследование

Объект исследования: волонтеры паллиативной помощи Свердловской области, работающие под эгидой Свердловского областного центра волонтеров паллиативной помощи (ГБПОУ «Свердловский областной медицинский колледж»)

Предмет исследования: мотивация и ценностные ориентации волонтеров паллиативной помощи.

Цель прикладного исследования – анализ мотивации и ценностных ориентаций участников волонтерского движения паллиативной помощи в Свердловской области

Задачи исследования:

1. Проанализировать результаты онлайн-анкетирования волонтеров по выделенным блокам мотивации и ценностных ориентаций.
2. Изучить особенности влияния половозрастных, образовательных и иных факторов.

Инструментарий прикладного исследования (оригинальная анкета)

- I. **Общие вопросы, касающиеся характеристики изучаемого контингента волонтеров паллиативной помощи:** сведения о половозрастном составе (вопросы: Ваш пол? Ваш возраст?); специальности и курсе обучения в колледже (вопросы: Укажите Вашу специальность обучения в колледже? Курс обучения в колледже?).
- II. **Вопросы, касающиеся характеристики:** Особенности участия респондента в волонтерском движении (вопросы: Как давно Вы участвуете в волонтерском движении паллиативной помощи? Вы занимаетесь волонтерской деятельностью...? Какие виды волонтерской деятельности Вас также привлекают?
- III. **Субъективной оценки респондентом влияния участия в волонтерской деятельности на его повседневную активность по следующим параметрам:**
 1. Мотивация к обучению, желание учиться.
 2. Способность видеть профессиональные ошибки (при выполнении манипуляций) или ошибки в учебе других студентов.
 3. Интерес к учебе.
 4. Творческий подход к учебе при выполнении домашних, самостоятельных заданий.
 5. Понимание собеседника(-ов) в профессиональном общении.
 6. Успеваемость в теоретическом обучении.
 7. Успеваемость в практическом обучении. Каждый параметр предлагается оценить в соответствии с утверждениями: «значительно снизило»; «снизило»; «не изменило»; «повысило»; «значительно повысило».

Организация исследования

Организация и проведение онлайн-анкетирования волонтеров паллиативной помощи, обучающихся в ГБПОУ «Свердловский областной медицинский колледж» и работающих под эгидой Свердловского областного центра волонтеров паллиативной помощи.

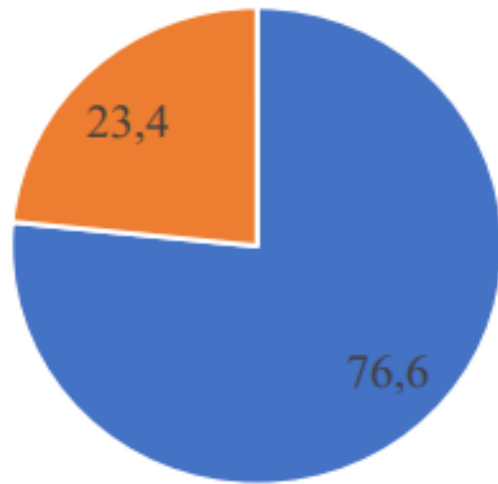
Всего опрошено 107 чел.

Опрос проводился в период с 29.01.2024 г. по 01.03.2024 г.

Среднее время заполнения онлайн-анкеты – 10-15 минут.

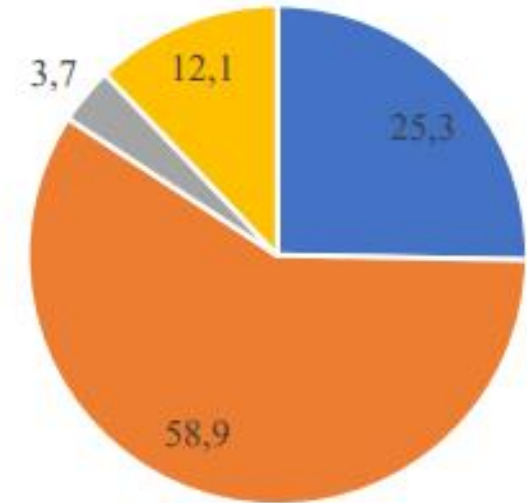
Анкета распространялась посредством размещения активной ссылки на нее в чате Свердловского областного центра волонтеров паллиативной помощи.

Результаты исследования. Описание выборки



■ женский ■ мужской

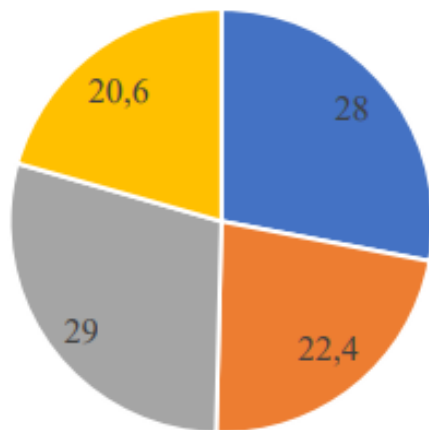
Распределение опрошенных по полу (в процентах)



■ 15-17 лет ■ 18-20 лет ■ 21-22 года ■ 23 года и старше

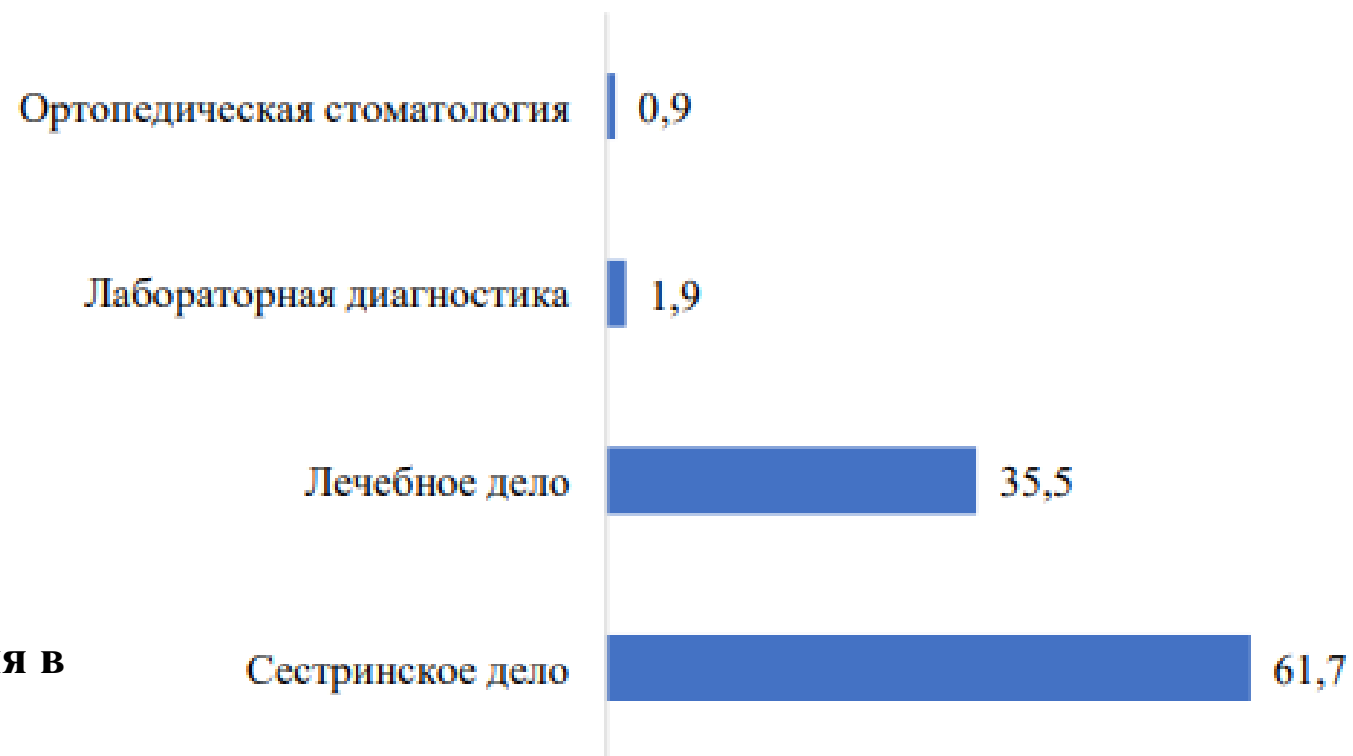
Распределение опрошенных по возрасту (в процентах)

Результаты исследования



■ первый ■ второй ■ третий ■ четвертый

Распределение опрошенных по курсам обучения в колледже (в процентах к общему числу)



Распределение опрошенных по специальностям (в процентах к общему числу)

Волонтерство в жизни респондентов (результаты исследования)

Выбор в пользу участия в волонтерском движении по оказанию паллиативной помощи был **сознательным** (так ответили 87,9%); от участия в волонтерском движении в настоящее время отказалось бы лишь 3,7% опрошенных.

При этом при отсутствии выбора в пользу паллиативной помощи большинство респондентов остановилось бы либо **на медицинском волонтерстве** (80,2%) – помощи в оказании медицинских услуг и популяризации здорового образа жизни, либо **на социальном волонтерстве** (67,9%) – оказании помощи нуждающимся, доставке продуктов пожилым людям, инвалидам и пр., то есть на тех видах добровольческой активности, которые так или иначе связаны с помощью тяжелобольным людям.

Субъективная оценка влияния участия в волонтерской деятельности на повседневную активность респондентов



Динамика позитивных оценок воздействия от участия в волонтерском движении (в процентах к общему числу)

Субъективная оценка значимости личностных черт, характеризующих волонтера паллиативной помощи



**Рейтинг личностных качеств волонтера
паллиативной помощи (в процентах к общему
числу)**

Субъективная оценка значимости факторов, способных влиять на готовность и желание респондентов заниматься волонтерской деятельностью



Рейтинг факторов, влияющих на волонтерскую деятельность (в процентах к общему числу)

№ п/п	Факторы	Да, значимо*	Нет, не значимо**
1.	Возможность узнать что-то новое в профессиональной деятельности	79,4	8,4
2.	Возможность быть полезным для людей, которым, возможно, уже очень сложно помочь	77,6	7,5
3.	Получение нового, уникального опыта работы с пациентами	76,6	9,4
4.	Возможность быть нужным тяжелобольным людям	74,8	7,5
5.	Возможность узнать что-то новое в людях	74,7	9,4
6.	Общение с близкими по духу людьми	72,9	9,4
7.	Ощущение нужности другим людям	72	10,2
8.	Поддержка Вашими близкими участия в волонтерской деятельности	69,2	14
9.	Расширение социальных связей	69,2	14
10.	Возможность передать (сообщить) другим людям свои ценности	68,3	12,1
11.	Поддержка Вашими друзьями участия в волонтерской деятельности	68,3	14,9
12.	Поддержка администрации учебного заведения	66,4	15,9
13.	Повышение возможности карьерного роста в будущем	63,6	16,8
14.	Планы работать по аналогичной или близкой специальности	59,8	15,9
15.	Транспортная доступность мест волонтерской деятельности	56,1	19,6
16.	Повышение самооценки	52,4	22,4
17.	Получение баллов за волонтерскую деятельность	48,6	24,3
18.	Решение собственных эмоциональных проблем	48,6	19,6
19.	Выход из личностного кризиса	46,8	20,5
20.	Материальная поддержка	44,9	29

* с учетом ответов «очень значимо» и «скорее значимо»

** с учетом ответов «совершенно не значимо» и «скорее не значимо»

Рейтинг факторов, влияющих на волонтерскую деятельность (в %)

Значимость основных характеристик в портрете волонтера (в %)

- ✓ относительного большинства респондентов (более 60%), типичный участник волонтерского движения по оказанию паллиативной помощи является твердым сторонником идеи равных возможностей для всех людей;
- ✓ он полагает, что люди должны беречь природу, стремиться к достижению максимального благополучия среди окружающих людей;
- ✓ волонтер верен своим друзьям и хотел бы посвятить себя близким людям.
- ✓ Наиболее нетипичными чертами, присущими волонтеру, были названы его стремление рисковать, публично демонстрировать свои способности и всеми силами добиваться от окружающих уважения к себе и восхищения его трудом;
- ✓ волонтер паллиативной помощи не должен командовать людьми и требовать, чтобы все всегда следовали установленным им правилам;
- ✓ волонтерство и богатство являются несовместимыми вещами.

ПРАКТИЧЕСКИЕ РЕКОМЕНДАЦИИ

- ✓ Разработка анкеты для отбора волонтеров и определения их мотивации к волонтерской деятельности;
- ✓ проведение опроса среди обучающихся на предмет их заинтересованности и мотивации к волонтерской деятельности на стадии отбора волонтеров;
- ✓ индивидуальную работу следует проводить с отдельными волонтерами, намеренными оставить волонтерское движение;
- ✓ необходимо разрабатывать и внедрять тренинги по инклюзивной педагогике и психологии, формированию интереса обучающихся к различным формам волонтерства;
- ✓ необходимо развивать практико-ориентированные подходы к обучению, которые позволят студентам-волонтерам совмещать получаемое теоретическое образование с практической деятельностью, которую они получают в рамках волонтерского движения;
- ✓ работу необходимо начинать еще на стадии профориентации будущих студентов-медиков, а в обучении студентов, участвующих в волонтерском движении, особое внимание следует уделить развитию как их профессиональных интересов, так и таких качеств, как эмпатия, сострадание, психологическая готовность и желание помогать.

Спасибо за внимание!!!

