

Развитие паллиативной медицинской помощи в Республике Татарстан

профессор Ахметзянов Ф. Ш., профессор Хасанов Р. Ш., к.м.н.
Шаймарданов И.В., Шайхутдинов Н. Г.

Казань 12.11.2015 г.

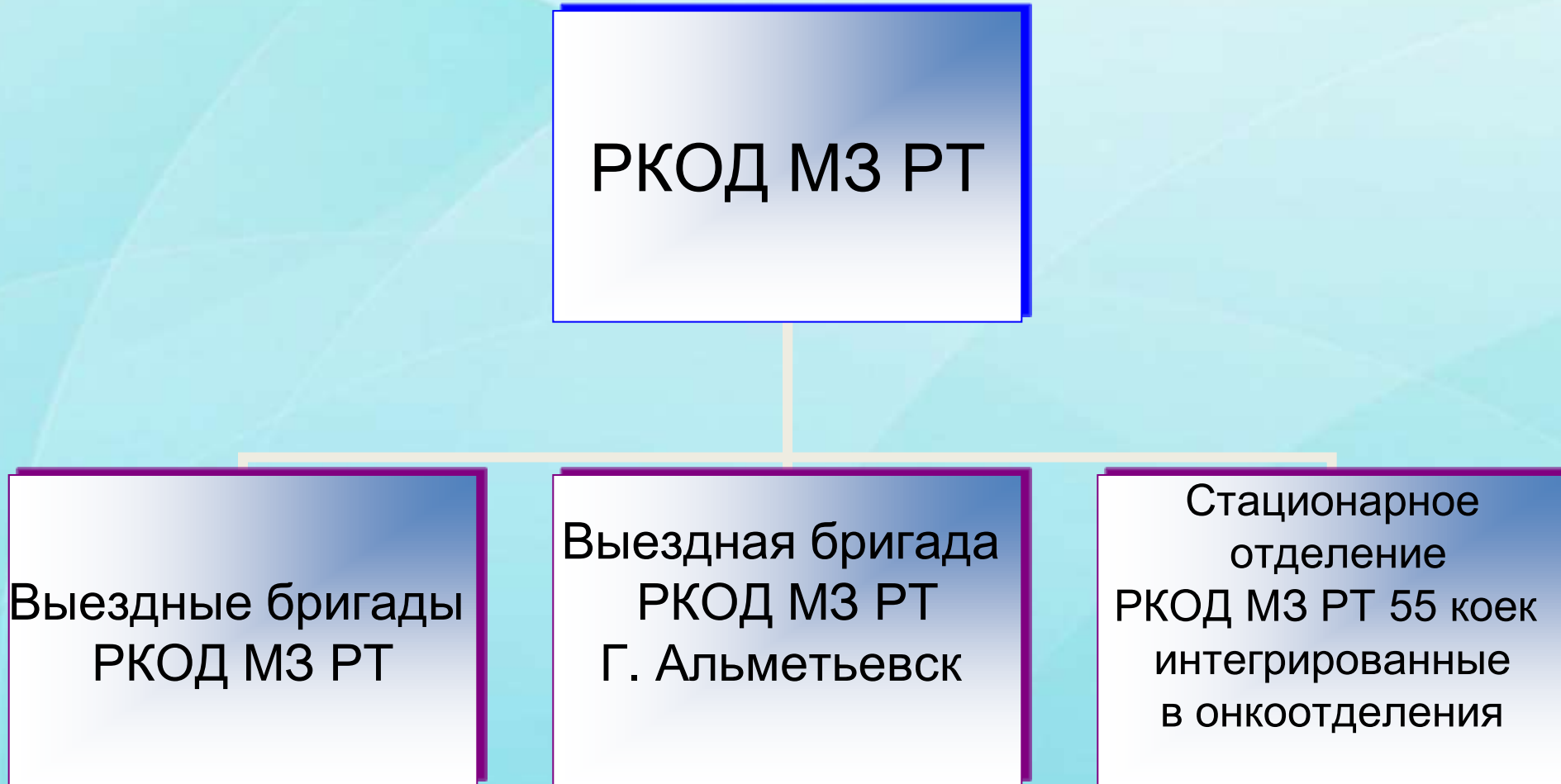
Основные показатели Республики Татарстан



- Общая площадь – **67,836 тыс. кв. км.**
- Численность населения - **3,76 млн. человек**
- Плотность населения - **55,6 чел. на кв. км.**
- Муниципальные районы – **43**
- Городские округа – **2**
- Протяженность автомобильных дорог с твердым покрытием – **16 967 км**



Структура паллиативной помощи в РТ



Стационарные койки, оказывающие паллиативную медицинскую помощь в РТ

ДРКБ 5 коек	Детский дом 10 койк	РКОД МЗ РТ отделение общей онкологии 55 койк	РКПД МЗ РТ паллиа- тивное отделе- ние 50 койк	РКПБ МЗ РТ паллиа- тивное отделе- ние 100 койк	Детский хоспис 18 койк для взрослых	Детский хоспис 17 койк детских
--------------------------	-----------------------------------	---	---	--	---	---

Структура паллиативной помощи в РТ



К вопросу терминологии.

Что такое паллиативная помощь?


Паллиативная помощь
в узком смысле слова:

- обезболивание
- уход

Паллиативная помощь в
широком смысле слова:

- Паллиативные операции
- Паллиативная лучевая
терапия
- Паллиативная
гормонотерапия,
таргентная терапия

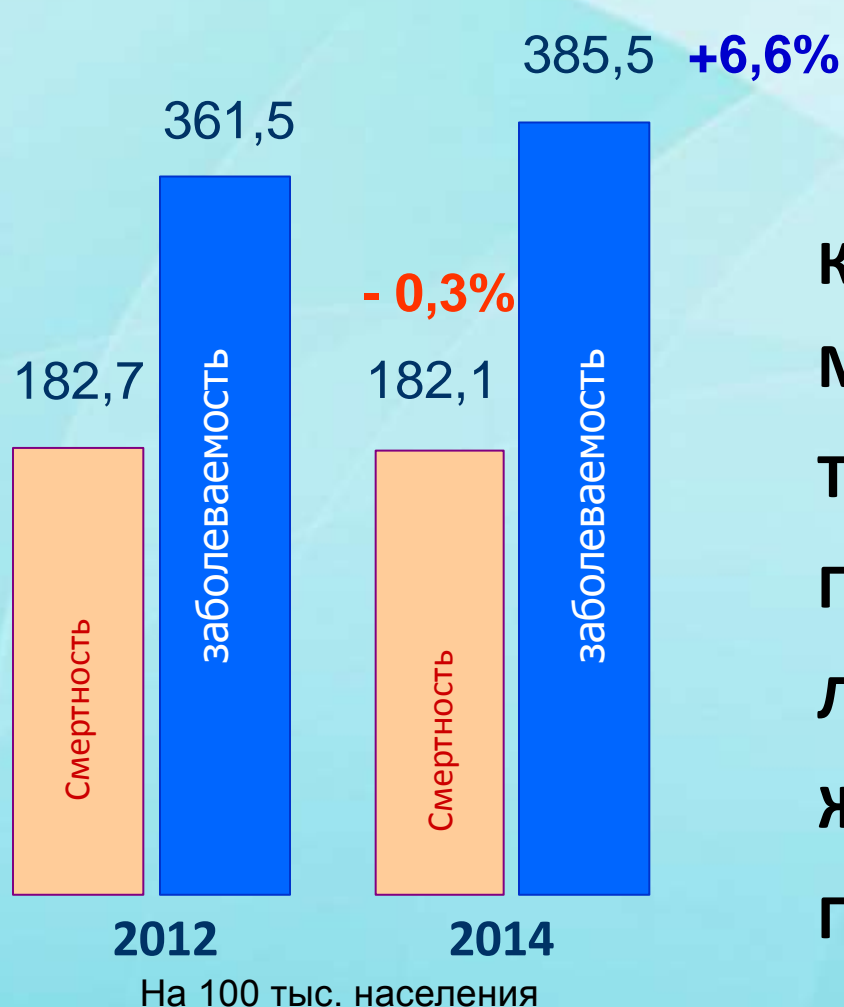
К вопросу финансирования паллиативной медицинской помощи



Региональный
бюджет
1700 руб/сутки

Средства ОМС

Структура заболеваемости в 2014 году



Состоит на учет 85,6 тыс. чел. (каждый 45-й)

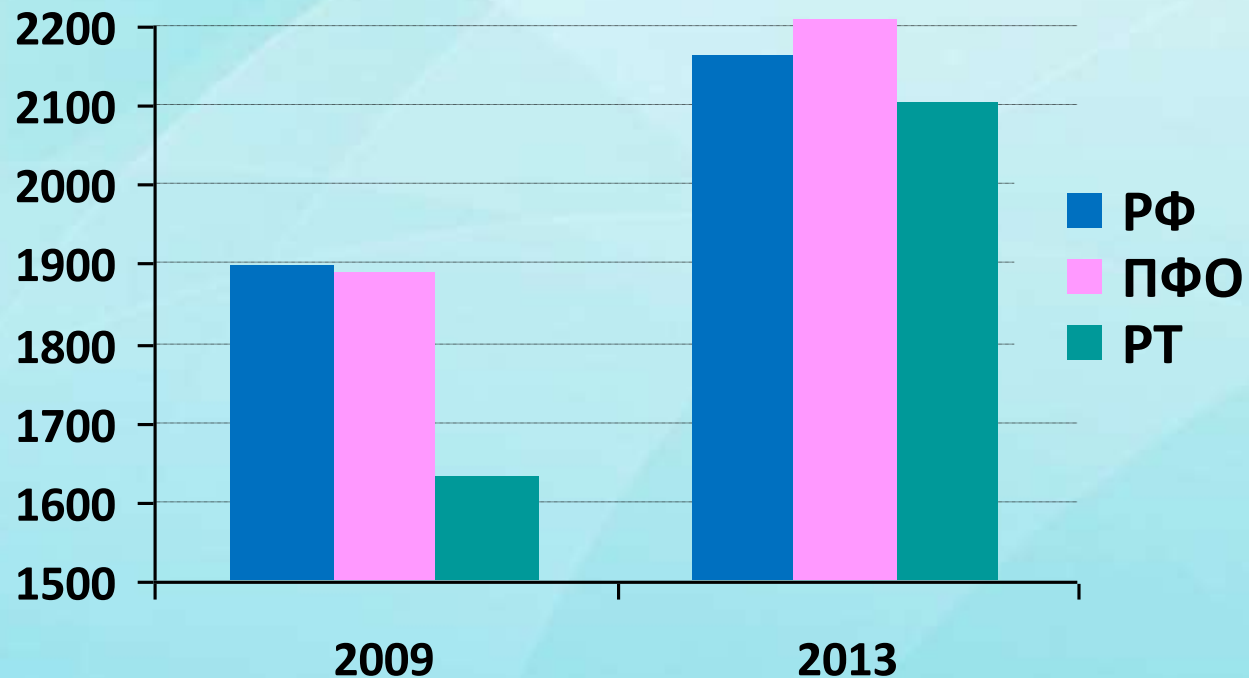
Структура заболеваемости в 2014 году, (%)

Кожа	12,6
Молочная железа	11,8
Толстый кишечник	10,8
Предстательная железа	10,4
Легкое	9,1
Желудок	6,9
Прочие	38,4



Контингенты

(число состоящих на учете больных, на 100 тыс. населения.)



Прирост за 5 лет, %:

РФ: +15,1 ПФО: +15,5

РТ: +30,5

Цели и задачи отделения паллиативной медицинской помощи РКОД МЗ РТ

Задачи:

Адекватное обезболивание

Медицинское сопровождение

Психо-эмоциональная поддержка

Цель:

Качество жизни

Продолжительность
жизни

Паллиативная помощь в г. Казань

- Март 1993 года,
Отделение скорой помощи онкологическим
больным
- Казань, 2013 год
Отделение паллиативной медицинской
помощи ГАУЗ «РКОД МЗ РТ»

Паллиативная помощь в Татарстане



Основные задачи отделения паллиативной медицинской помощи ГАУЗ РКОД МЗ РТ

- Оказание паллиативной медицинской помощи, включающей в себя адекватное обезболивание, медицинское сопровождение, перевязки и т.д.
- Консультативная деятельность на дому и в стационарах общей лечебной сети города Казани и клиник республиканского статуса в столице РТ;
- Стационар долечивания на дому;
- Неотложная помощь раннее леченым онкобольным;
- Неотложная помощь онкобольным при осложненных формах заболевания у впервые выявленных;
- Научно-методологические разработки в области паллиативной медицины и осложненных течениях рака;
- Решение социальных и психологических проблем каждого онкологического больного;
- Контроль за диспансерным учетом;
- Внедрение в практику нутритивной поддержки больных.

Амбулаторная работа отделения

Круглосуточно: 3 врачебные и 1 фельдшерская бригады

С 8.00-16.00: 3 сестринские бригады и 3 мед. психолога

**Объемные показатели деятельности
отделения паллиативной медицинской помощи
ГАУЗ «РКОД МЗ РТ»**

	2011	2012	2013	2014
Количество медицински х услуг				
Посещения на дому	25 664	25 357	24 609	26502
Медицински е процедуры	62 892	70 613	78 688	113750

Основные показатели работы отделения паллиативной медицинской помощи ГАУЗ РКОД МЗ РТ за 2010-2014гг.

Виды помощи	2010	2011	2012	2013	2014
Посещения на дому (в том числе активные)	21841	21288	22810	24412	26429
Катетеризация мочевого пузыря	473	466	266	315	313
Амбулаторные процедуры по долечиванию	1212	1261	1061	1223	1261
В/в введение препаратов	392	457	3920	4614	4902

Основные показатели работы отделения паллиативной медицинской помощи ГАУЗ РКОД МЗ РТ за 2009-2013гг.

Виды помощи	2010	2011	2012	2013	2014
Химиотерапия на дому	361	497	499	887	951
Консультации на дому	2046	2138	2069	2073	2179
Консультации в ЛПУ	367	1738	1367	1411	1438
Консультации в приемных отделениях ЛПУ	260	282	202	261	214
Госпитализация в ГАУЗ “РКОД МЗ РТ”	706	774	761	764	776
Психологическая помощь	-	-	-	941	2026

Стационарная паллиативная помощь

С 1993 года функционируют 55 круглосуточных коек для оказания стационарной паллиативной и неотложной медицинской помощи онкологическим больным.

Данные койки интегрированы в отделения онкологического диспансера.

Ротация специалистов между онкологическими отделениями и отделением паллиативной медицинской помощи проводится ежемесячно

Это позволяет применять все виды специализированного лечения при оказании медицинской помощи данной категории пациентов.

Ежегодно получают помощь около 1000 больных.

Состав бригады по оказанию стационарной паллиативной и неотложной помощи (круглосуточно)

Хирург-онколог: 2

Анестезиолог: 1

Реаниматолог: 1

Операционная сестра: 1

Сестра-анестезистка: 1

Медицинские сестры палатные: 4

Младший мед.персонал: 4

Отделение паллиативной помощи:

- Госпитализировано в стационар – 9,638 пациентов
- Хирургическая активность составила – 59,8%
- Послеоперационная летальность, по данным ГАУЗ РКОД МЗ РТ, при экстренных операциях – 12,6 %.
- Снижение одногодичной летальности с 50,2% в 1992 году до 24,6% в 2014 году.

С 2014г. подготовку кадров паллиативной медицинской помощи осуществляет кафедра онкологии, радиологии и паллиативной медицины КГМА.

Общее усовершенствование по вопросам организации онкологической помощи и паллиативной и симптоматической терапии (144 часа). В 2012-2014 гг подготовлено 354 врача.

Хоспис

В июле 2014 года в г.Казани открыт 1-й Детский хоспис им. Анжелы Вавиловой на 17 коек, в котором получают лечение дети с разными тяжелыми заболеваниями.

С января 2015 года при хосписе работает выездная служба для взрослых и детей.

С июня 2015 года начала работать 2-й очередь Хосписа для взрослых (с 18 лет) на 18 коек.

Это пример Государственно-частного партнерства.

В Республике Татарстан имеется понимание, что паллиативная помощь и хоспис - это разные этапы оказания медицинской помощи данной категории пациентов.

Планируется

1. В крупных городах республики и в районных центрах:
 - открыть кабинеты паллиативной медицинской помощи
 - создать службы выездной паллиативной помощи в г. Набережные Челны.
2. В небольших муниципальных образованиях:
 - развернуть по 1-2 койки на базе ЦРБ для стационарной паллиативной помощи.
3. Продолжать подготовку кадров

Доступность паллиативной медицинской помощи

- Контакты паллиативной медицинской помощи:
- Круглосуточный телефон отделения паллиативной медицинской помощи 292-89-57 для жителей г. Казани
- Этот же телефон является телефоном «Горячей линии» для обращения граждан по проблемам обезболивания 8 (843) 292-89-57
- Главный специалист по паллиативной медицинской помощи МЗ РТ: mz.kazan_odisp@tatar.ru

**Благодарю
за внимание!**



Республиканский клинический
онкологический диспансер МЗ РТ
www.oncort.ru