



# ХИРУРГИЧЕСКАЯ РЕАБИЛИТАЦИЯ СТОМИРОВАННЫХ БОЛЬНЫХ

---

А.А. Антонов  
*II О/О ЧОКОД*



# Причины увеличения частоты колостомирующих операций

---

- у 30-35 % больных раком ободочной кишки и у 20-25 % больных раком прямой кишки развивается кишечная непроходимость
- увеличение количества сфинктеросохраняющих операций при раке прямой кишки



# АКТУАЛЬНОСТЬ

---

- СТОМИРОВАННЫЕ ПАЦИЕНТЫ
  - СОЦИАЛЬНЫЕ
  - ПСИХО-ЭМОЦИОНАЛЬНЫЕ
  - МЕДИЦИНСКИЕ ПРОБЛЕМЫ



# КОМПЛЕКСНАЯ РЕАБИЛИТАЦИЯ

---

- ПСИХОЛОГИЧЕСКАЯ
- СОЦИАЛЬНАЯ
- ПРОФЕССИОНАЛЬНАЯ
- МЕДИЦИНСКАЯ
  - КОНСЕРВАТИВНЫЕ МЕРОПРИЯТИЯ
  - ХИРУРГИЧЕСКИЕ СПОСОБЫ



# РОЛЬ СТОМАТЕРАПЕВТА

---

- НЕ ПРИНИМАЕТ САМОСТОЯТЕЛЬНОГО РЕШЕНИЯ
- ОЦЕНИВАЕТ ВОЗМОЖНОСТЬ ПРОВЕДЕНИЯ ОПЕРАЦИИ
  - СЛОЖНОСТЬ ПРЕДСТОЯЩЕЙ ОПЕРАЦИИ
  - ВЫРАЖЕННОСТЬ СОПУТСТВУЮЩИХ ЗАБОЛЕВАНИЙ
- НАПРАВЛЯЕТ НА КОНСУЛЬТАЦИЮ К ХИРУРГУ
  - ПАЦИЕНТ - СТОМАТЕРАПЕВТ - ХИРУРГ



# ХИРУРГИЧЕСКАЯ РЕАБИЛИТАЦИЯ

---

- ЛЕЧЕНИЕ ОСЛОЖНЕНИЙ СТОМЫ
- КОРРЕКЦИЯ ПАТОЛОГИЧЕСКИ  
ФУНКЦИОНИРУЮЩИХ СТОМ
- ЛИКВИДАЦИЯ СТОМ



# КЛАССИФИКАЦИЯ

(Г.И.ВОРОБЬЕВ С СОАВТ., 1989)

---

## ■ РЕКОНСТРУКТИВНЫЕ ОПЕРАЦИИ

- ЛЕЧЕНИЕ СТРИКТУРЫ КОЛОСТОМЫ, ПАРАКОЛОСТОМИЧЕСКИХ ГРЫЖ, СВИЩЕЙ, ЭВАГИНАЦИИ

## ■ ВОССТАНОВИТЕЛЬНЫЕ ОПЕРАЦИИ

- ЛИКВИДАЦИЯ ДВУСТВОЛЬНЫХ ПЕТЛЕВЫХ И РАЗДЕЛЬНЫХ ИЛЕО- И КОЛОСТОМ, ФОРМИРОВАНИЕ ВОССТАНОВИТЕЛЬНЫХ АНАСТОМОЗОВ ПОСЛЕ ОПЕРАЦИИ МИКУЛИЧА, ГАРТМАНА ПРИ НЕБОЛЬШОМ ДИАСТАЗЕ АНАСТОМОЗИРУЕМЫХ ОТДЕЛОВ ТОЛСТОЙ КИШКИ

## ■ РЕКОНСТРУКТИВНО-ВОССТАНОВИТЕЛЬНЫЕ ОПЕРАЦИИ

- ФОРМИРОВАНИЕ ВОССТАНОВИТЕЛЬНО-РЕКОНСТРУКТИВНЫХ АНАСТОМОЗОВ ПРИ ЗНАЧИТЕЛЬНОМ ДИАСТАЗЕ АНАСТОМОЗИРУЕМЫХ ОТДЕЛОВ ТОЛСТОЙ КИШКИ

## ■ РЕКОНСТРУКТИВНО-ПЛАСТИЧЕСКИЕ ОПЕРАЦИИ

- ФОРМИРОВАНИЕ ВОССТАНОВИТЕЛЬНО-РЕКОНСТРУКТИВНЫХ АНАСТОМОЗОВ С РЕКОНСТРУКЦИЕЙ УТРАЧЕННЫХ ОТДЕЛОВ ТОЛСТОЙ КИШКИ И ЗАПИРАТЕЛЬНОГО АППАРАТА ПРЯМОЙ КИШКИ

# ПОКАЗАНИЯ К ОПЕРАЦИИ

- РЕКОНСТРУКЦИЯ СТОМЫ
  - РАННИЕ ОСЛОЖНЕНИЯ
    - НЕКРОЗ
    - РЕТРАКЦИЯ
    - ВЫПАДЕНИЕ
    - УЩЕМЛЕНИЕ
    - ЭВЕНТЕРАЦИЯ ЧЕРЕЗ КОЛОСТОМИЧЕСКОЕ ОТВЕРСТИЕ
    - ГЕМАТОМА
    - ПАРАКОЛОСТОМИЧЕСКОЕ ВОСПАЛЕНИЕ (ИНФИЛЬТРАТ, АБСЦЕСС)
  - ПОКАЗАНИЯ
    - ЛЕЧЕНИЕ ЖИЗНЕННО ОПАСНЫХ ОСЛОЖНЕНИЙ
    - ПРОФИЛАКТИКА РАЗВИТИЯ ПОЗДНИХ ОСЛОЖНЕНИЙ





# ПОКАЗАНИЯ К ОПЕРАЦИИ

- РЕКОНСТРУКЦИЯ СТОМЫ
  - РАННИЕ ОСЛОЖНЕНИЯ
    - НЕКРОЗ
    - РЕТРАКЦИЯ
    - ВЫПАДЕНИЕ
    - УЩЕМЛЕНИЕ
    - ЭВЕНТЕРАЦИЯ ЧЕРЕЗ КОЛОСТОМИЧЕСКОЕ ОТВЕРСТИЕ
    - ГЕМАТОМА
    - ПАРАКОЛОСТОМИЧЕСКОЕ ВОСПАЛЕНИЕ (ИНФИЛЬТРАТ, АБСЦЕСС)
  - ПОКАЗАНИЯ
    - ЛЕЧЕНИЕ ЖИЗНЕННО ОПАСНЫХ ОСЛОЖНЕНИЙ
    - ПРОФИЛАКТИКА РАЗВИТИЯ ПОЗДНИХ ОСЛОЖНЕНИЙ



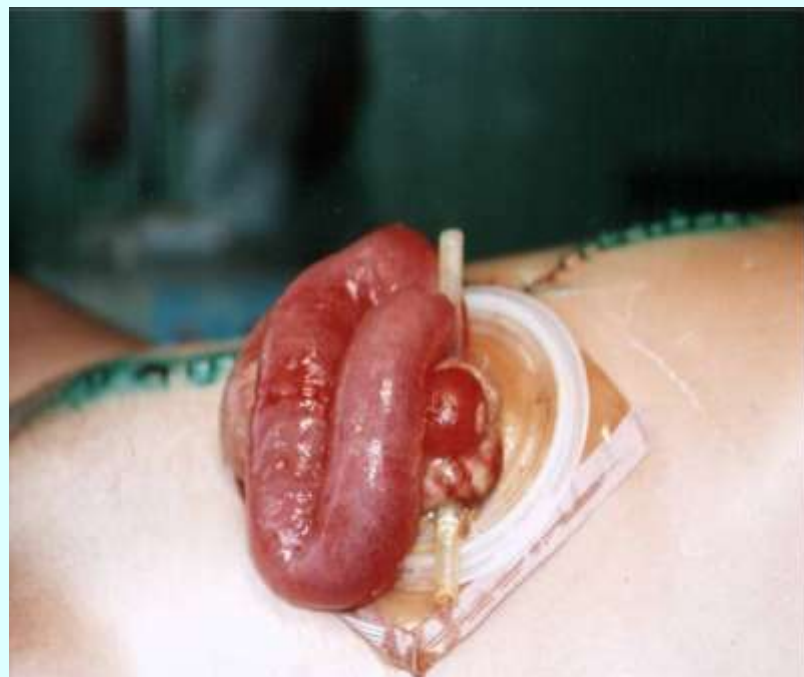
# ПОКАЗАНИЯ К ОПЕРАЦИИ

- РЕКОНСТРУКЦИЯ СТОМЫ
  - РАННИЕ ОСЛОЖНЕНИЯ
    - НЕКРОЗ
    - РЕТРАКЦИЯ
    - ВЫПАДЕНИЕ
    - УЩЕМЛЕНИЕ
    - ЭВЕНТЕРАЦИЯ ЧЕРЕЗ КОЛОСТОМИЧЕСКОЕ ОТВЕРСТИЕ
    - ГЕМАТОМА
    - ПАРАКОЛОСТОМИЧЕСКОЕ ВОСПАЛЕНИЕ (ИНФИЛЬТРАТ, АБСЦЕСС)
  - ПОКАЗАНИЯ
    - ЛЕЧЕНИЕ ЖИЗНЕННО ОПАСНЫХ ОСЛОЖНЕНИЙ
    - ПРОФИЛАКТИКА РАЗВИТИЯ ПОЗДНИХ ОСЛОЖНЕНИЙ



# ПОКАЗАНИЯ К ОПЕРАЦИИ

- РЕКОНСТРУКЦИЯ СТОМЫ
  - РАННИЕ ОСЛОЖНЕНИЯ
    - НЕКРОЗ
    - РЕТРАКЦИЯ
    - ВЫПАДЕНИЕ
    - УЩЕМЛЕНИЕ
    - ЭВЕНТЕРАЦИЯ ЧЕРЕЗ КОЛОСТОМИЧЕСКОЕ ОТВЕРСТИЕ
    - ГЕМАТОМА
    - ПАРАКОЛОСТОМИЧЕСКОЕ ВОСПАЛЕНИЕ (ИНФИЛЬТРАТ, АБСЦЕСС)
  - ПОКАЗАНИЯ
    - ЛЕЧЕНИЕ ЖИЗНЕННО ОПАСНЫХ ОСЛОЖНЕНИЙ
    - ПРОФИЛАКТИКА РАЗВИТИЯ ПОЗДНИХ ОСЛОЖНЕНИЙ



# ПОКАЗАНИЯ К ОПЕРАЦИИ

- РЕКОНСТРУКЦИЯ СТОМЫ
  - РАННИЕ ОСЛОЖНЕНИЯ
    - НЕКРОЗ
    - РЕТРАКЦИЯ
    - ВЫПАДЕНИЕ
    - УЩЕМЛЕНИЕ
    - ЭВЕНТЕРАЦИЯ ЧЕРЕЗ КОЛОСТОМИЧЕСКОЕ ОТВЕРСТИЕ
    - ГЕМАТОМА
    - ПАРАКОЛОСТОМИЧЕСКОЕ ВОСПАЛЕНИЕ (ИНФИЛЬТРАТ, АБСЦЕСС)
  - ПОКАЗАНИЯ
    - ЛЕЧЕНИЕ ЖИЗНЕННО ОПАСНЫХ ОСЛОЖНЕНИЙ
    - ПРОФИЛАКТИКА РАЗВИТИЯ ПОЗДНИХ ОСЛОЖНЕНИЙ



# ПОКАЗАНИЯ К ОПЕРАЦИИ

- РЕКОНСТРУКЦИЯ СТОМЫ
  - ПОЗДНИЕ ОСЛОЖНЕНИЯ
    - СТРИКТУРА
    - ЭВАГИНАЦИЯ
    - ПАРАКОЛОСТОМИЧЕСКАЯ ГРЫЖА
    - УЩЕМЛЕНИЕ
    - ПАРАКОЛОСТОМИЧЕСКОЕ ВОСПАЛЕНИЕ (СВИЩ, ИНФИЛЬТРАТ, АБСЦЕСС)
    - РЕЦИДИВ ОПУХОЛИ
  - ПОКАЗАНИЯ
    - НАРУШЕНИЕ ЭВАКУАТОРНОЙ ФУНКЦИИ КИШЕЧНИКА
    - БОЛЕВОЙ СИНДРОМ
    - ГНОЙНО-ВОСПАЛИТЕЛЬНЫЙ ПРОЦЕСС
    - КОСМЕТИЧЕСКИЕ ДЕФЕКТЫ
    - НЕАДЕКВАТНОЕ ОТКЛЮЧЕНИЕ КИШКИ
    - НЕВОЗМОЖНОСТЬ ИСПОЛЬЗОВАНИЯ КАЛОПРИЕМНИКОВ И ИРРИГАЦИИ



# ПОКАЗАНИЯ К ОПЕРАЦИИ

- РЕКОНСТРУКЦИЯ СТОМЫ
  - ПОЗДНИЕ ОСЛОЖНЕНИЯ
    - СТРИКТУРА
    - ЭВАГИНАЦИЯ
    - ПАРАКОЛОСТОМИЧЕСКАЯ ГРЫЖА
    - УЩЕМЛЕНИЕ
    - ПАРАКОЛОСТОМИЧЕСКОЕ ВОСПАЛЕНИЕ (СВИЩ, ИНФИЛЬТРАТ, АБСЦЕСС)
    - РЕЦИДИВ ОПУХОЛИ
  - ПОКАЗАНИЯ
    - НАРУШЕНИЕ ЭВАКУАТОРНОЙ ФУНКЦИИ КИШЕЧНИКА
    - БОЛЕВОЙ СИНДРОМ
    - ГНОЙНО-ВОСПАЛИТЕЛЬНЫЙ ПРОЦЕСС
    - КОСМЕТИЧЕСКИЕ ДЕФЕКТЫ
    - НЕАДЕКВАТНОЕ ОТКЛЮЧЕНИЕ КИШКИ
    - НЕВОЗМОЖНОСТЬ ИСПОЛЬЗОВАНИЯ КАЛОПРИЕМНИКОВ И ИРРИГАЦИИ



# ПОКАЗАНИЯ К ОПЕРАЦИИ

- РЕКОНСТРУКЦИЯ СТОМЫ
  - ПОЗДНИЕ ОСЛОЖНЕНИЯ
    - СТРИКТУРА
    - ЭВАГИНАЦИЯ
    - ПАРАКОЛОСТОМИЧЕСКАЯ ГРЫЖА
    - УЩЕМЛЕНИЕ
    - ПАРАКОЛОСТОМИЧЕСКОЕ ВОСПАЛЕНИЕ (СВИЩ, ИНФИЛЬТРАТ, АБСЦЕСС)
    - РЕЦИДИВ ОПУХОЛИ
  - ПОКАЗАНИЯ
    - НАРУШЕНИЕ ЭВАКУАТОРНОЙ ФУНКЦИИ КИШЕЧНИКА
    - БОЛЕВОЙ СИНДРОМ
    - ГНОЙНО-ВОСПАЛИТЕЛЬНЫЙ ПРОЦЕСС
    - КОСМЕТИЧЕСКИЕ ДЕФЕКТЫ
    - НЕАДЕКВАТНОЕ ОТКЛЮЧЕНИЕ КИШКИ
    - НЕВОЗМОЖНОСТЬ ИСПОЛЬЗОВАНИЯ КАЛОПРИЕМНИКОВ И ИРРИГАЦИИ





# ПОКАЗАНИЯ К ОПЕРАЦИИ

- РЕКОНСТРУКЦИЯ СТОМЫ
  - ПОЗДНИЕ ОСЛОЖНЕНИЯ
    - СТРИКТУРА
    - ЭВАГИНАЦИЯ
    - ПАРАКОЛОСТОМИЧЕСКАЯ ГРЫЖА
    - УЩЕМЛЕНИЕ
    - ПАРАКОЛОСТОМИЧЕСКОЕ ВОСПАЛЕНИЕ (СВИЩ, ИНФИЛЬТРАТ, АБСЦЕСС)
    - РЕЦИДИВ ОПУХОЛИ
  - ПОКАЗАНИЯ
    - НАРУШЕНИЕ ЭВАКУАТОРНОЙ ФУНКЦИИ КИШЕЧНИКА
    - БОЛЕВОЙ СИНДРОМ
    - ГНОЙНО-ВОСПАЛИТЕЛЬНЫЙ ПРОЦЕСС
    - КОСМЕТИЧЕСКИЕ ДЕФЕКТЫ
    - НЕАДЕКВАТНОЕ ОТКЛЮЧЕНИЕ КИШКИ
    - НЕВОЗМОЖНОСТЬ ИСПОЛЬЗОВАНИЯ КАЛОПРИЕМНИКОВ И ИРРИГАЦИИ





# ПОКАЗАНИЯ К ОПЕРАЦИИ

- РЕКОНСТРУКЦИЯ СТОМЫ
  - ПОЗДНИЕ ОСЛОЖНЕНИЯ
    - СТРИКТУРА
    - ЭВАГИНАЦИЯ
    - ПАРАКОЛОСТОМИЧЕСКАЯ ГРЫЖА
    - УЩЕМЛЕНИЕ
    - ПАРАКОЛОСТОМИЧЕСКОЕ ВОСПАЛЕНИЕ (СВИЩ, ИНФИЛЬТРАТ, АБСЦЕСС)
    - РЕЦИДИВ ОПУХОЛИ
  - ПОКАЗАНИЯ
    - НАРУШЕНИЕ ЭВАКУАТОРНОЙ ФУНКЦИИ КИШЕЧНИКА
    - БОЛЕВОЙ СИНДРОМ
    - ГНОЙНО-ВОСПАЛИТЕЛЬНЫЙ ПРОЦЕСС
    - КОСМЕТИЧЕСКИЕ ДЕФЕКТЫ
    - НЕАДЕКВАТНОЕ ОТКЛЮЧЕНИЕ КИШКИ
    - НЕВОЗМОЖНОСТЬ ИСПОЛЬЗОВАНИЯ КАЛОПРИЕМНИКОВ И ИРРИГАЦИИ



# ПОКАЗАНИЯ К ОПЕРАЦИИ

- РЕКОНСТРУКЦИЯ СТОМЫ
  - ПОЗДНИЕ ОСЛОЖНЕНИЯ
    - СТРИКТУРА
    - ЭВАГИНАЦИЯ
    - ПАРАКОЛОСТОМИЧЕСКАЯ ГРЫЖА
    - УЩЕМЛЕНИЕ
    - ПАРАКОЛОСТОМИЧЕСКОЕ ВОСПАЛЕНИЕ (СВИЩ, ИНФИЛЬТРАТ, АБСЦЕСС)
    - РЕЦИДИВ ОПУХОЛИ
  - ПОКАЗАНИЯ
    - НАРУШЕНИЕ ЭВАКУАТОРНОЙ ФУНКЦИИ КИШЕЧНИКА
    - БОЛЕВОЙ СИНДРОМ
    - ГНОЙНО-ВОСПАЛИТЕЛЬНЫЙ ПРОЦЕСС
    - КОСМЕТИЧЕСКИЕ ДЕФЕКТЫ
    - НЕАДЕКВАТНОЕ ОТКЛЮЧЕНИЕ КИШКИ
    - НЕВОЗМОЖНОСТЬ ИСПОЛЬЗОВАНИЯ КАЛОПРИЕМНИКОВ И ИРРИГАЦИИ



# ПОКАЗАНИЯ К ОПЕРАЦИИ

- РЕКОНСТРУКЦИЯ СТОМЫ
  - ПОЗДНИЕ ОСЛОЖНЕНИЯ
    - СТРИКТУРА
    - ЭВАГИНАЦИЯ
    - ПАРАКОЛОСТОМИЧЕСКАЯ ГРЫЖА
    - УЩЕМЛЕНИЕ
    - ПАРАКОЛОСТОМИЧЕСКОЕ ВОСПАЛЕНИЕ (СВИЩ, ИНФИЛЬТРАТ, АБСЦЕСС)
    - РЕЦИДИВ ОПУХОЛИ
  - ПОКАЗАНИЯ
    - НАРУШЕНИЕ ЭВАКУАТОРНОЙ ФУНКЦИИ КИШЕЧНИКА
    - БОЛЕВОЙ СИНДРОМ
    - ГНОЙНО-ВОСПАЛИТЕЛЬНЫЙ ПРОЦЕСС
    - КОСМЕТИЧЕСКИЕ ДЕФЕКТЫ
    - НЕАДЕКВАТНОЕ ОТКЛЮЧЕНИЕ КИШКИ
    - НЕВОЗМОЖНОСТЬ ИСПОЛЬЗОВАНИЯ КАЛОПРИЕМНИКОВ И ИРРИГАЦИИ



# ПОКАЗАНИЯ К ОПЕРАЦИИ

- РЕКОНСТРУКЦИЯ СТОМЫ
  - ПОЗДНИЕ ОСЛОЖНЕНИЯ
    - СТРИКТУРА
    - ЭВАГИНАЦИЯ
    - ПАРАКОЛОСТОМИЧЕСКАЯ ГРЫЖА
    - УЩЕМЛЕНИЕ
    - ПАРАКОЛОСТОМИЧЕСКОЕ ВОСПАЛЕНИЕ (СВИЩ, ИНФИЛЬТРАТ, АБСЦЕСС)
    - РЕЦИДИВ ОПУХОЛИ
  - ПОКАЗАНИЯ
    - НАРУШЕНИЕ ЭВАКУАТОРНОЙ ФУНКЦИИ КИШЕЧНИКА
    - БОЛЕВОЙ СИНДРОМ
    - ГНОЙНО-ВОСПАЛИТЕЛЬНЫЙ ПРОЦЕСС
    - КОСМЕТИЧЕСКИЕ ДЕФЕКТЫ
    - НЕАДЕКВАТНОЕ ОТКЛЮЧЕНИЕ КИШКИ
    - НЕВОЗМОЖНОСТЬ ИСПОЛЬЗОВАНИЯ КАЛОПРИЕМНИКОВ И ИРРИГАЦИИ



# ПОКАЗАНИЯ К ОПЕРАЦИИ

- РЕКОНСТРУКЦИЯ СТОМЫ
  - ПОЗДНИЕ ОСЛОЖНЕНИЯ
    - СТРИКТУРА
    - ЭВАГИНАЦИЯ
    - ПАРАКОЛОСТОМИЧЕСКАЯ ГРЫЖА
    - УЩЕМЛЕНИЕ
    - ПАРАКОЛОСТОМИЧЕСКОЕ ВОСПАЛЕНИЕ (СВИЩ, ИНФИЛЬТРАТ, АБСЦЕСС)
    - РЕЦИДИВ ОПУХОЛИ
  - ПОКАЗАНИЯ
    - НАРУШЕНИЕ ЭВАКУАТОРНОЙ ФУНКЦИИ КИШЕЧНИКА
    - БОЛЕВОЙ СИНДРОМ
    - ГНОЙНО-ВОСПАЛИТЕЛЬНЫЙ ПРОЦЕСС
    - КОСМЕТИЧЕСКИЕ ДЕФЕКТЫ
    - НЕАДЕКВАТНОЕ ОТКЛЮЧЕНИЕ КИШКИ
    - НЕВОЗМОЖНОСТЬ ИСПОЛЬЗОВАНИЯ КАЛОПРИЕМНИКОВ И ИРРИГАЦИИ

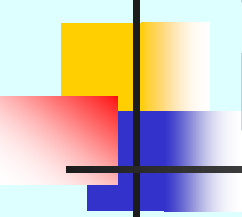




# ПОКАЗАНИЯ К ОПЕРАЦИИ

---

- ВОССТАНОВИТЕЛЬНЫЕ ОПЕРАЦИИ
- РЕКОНСТРУКТИВНО-ВОССТАНОВИТЕЛЬНЫЕ ОПЕРАЦИИ
- РЕКОНСТРУКТИВНО-ПЛАСТИЧЕСКИЕ ОПЕРАЦИИ
  - РЕАБИЛИТАЦИЯ ПАЦИЕНТОВ
  - ОСЛОЖНЕНИЯ СТОМЫ
  - ЛЕЧЕНИЕ РЕЦИДИВА ОПУХОЛЕВОГО ПРОЦЕССА
    - ОДНОВРЕМЕННОЕ РЕШЕНИЕ ВСЕХ ЗАДАЧ

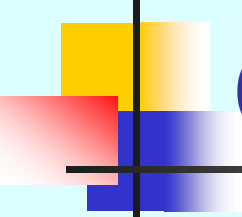


# НЕОБХОДИМЫЕ УСЛОВИЯ ДЛЯ ВЫПОЛНЕНИЯ ОПЕРАЦИИ

---

- РЕКОНСТРУКТИВНО-ВОССТАНОВИТЕЛЬНЫЕ ВМЕШАТЕЛЬСТВА
  - НАСТОЙЧИВОЕ ЖЕЛАНИЕ ПАЦИЕНТА
  - ПОЛНАЯ ИНФОРМИРОВАННОСТЬ ПАЦИЕНТА
    - ХАРАКТЕР ОПЕРАЦИИ
    - РИСК РАЗВИТИЯ ОСЛОЖНЕНИЙ
    - ВЕРОЯТНОСТЬ СОХРАНЕНИЯ СТОМЫ (РЕЦИДИВ ИЛИ ГЕНЕРАЛИЗАЦИЯ ОПУХОЛИ, ТЯЖЕЛЫЙ РУБЦОВО-СПАЕЧНЫЙ ПРОЦЕСС, НЕДИАГНОСТИРОВАННОЕ ГНОЙНОЕ ВОСПАЛЕНИЕ ИЗМЕНЕНИЯ, ИНТРАОПЕРАЦИОННЫЕ ОСЛОЖНЕНИЯ)
    - ВОЗМОЖНОСТЬ ФОРМИРОВАНИЯ ПРЕВЕНТИВНОЙ СТОМЫ
  - СОХРАННОСТЬ ЗАМЫКАТЕЛЬНОГО АППАРАТА ПРЯМОЙ КИШКИ
    - АНАТОМИЧЕСКАЯ ЦЕЛОСТНОСТЬ
    - ФУНКЦИОНАЛЬНАЯ ПОЛНОЦЕННОСТЬ
  - ПРОГНОЗИРУЕМАЯ ДЛИТЕЛЬНАЯ ПРОДОЛЖИТЕЛЬНОСТЬ ЖИЗНИ (ОНКОБОЛЬНЫЕ)
  - ОТСУТСТВИЕ НЕУСТРАНЕННОГО ПАТОЛОГИЧЕСКОГО ПРОЦЕССА
    - ОПУХОЛЬ, ВОСПАЛЕНИЕ, СТРИКТУРА, ПОСТЛУЧЕВЫЕ ИЗМЕНЕНИЯ
  - ОТСУТСТВИЕ НЕКОМПЕНСИРОВАННЫХ СОПУТСТВУЮЩИХ ЗАБОЛЕВАНИЙ
    - ВОЗРАСТ – ОТНОСИТЕЛЬНЫЙ КРИТЕРИЙ ПРИ УСТАНОВЛЕНИИ ПОКАЗАНИЙ
  - ОПЫТ И КВАЛИФИКАЦИЯ ХИРУРГА
    - УСЛОВИЯ СПЕЦИАЛИЗИРОВАННОГО УЧРЕЖДЕНИЯ





# СРОКИ ПРОВЕДЕНИЯ ОПЕРАЦИИ

---

- РЕКОНСТРУКТИВНЫЕ
  - РАННИЕ ОСЛОЖНЕНИЯ
    - ПО МЕРЕ ИХ РАЗВИТИЯ – РИСК ДЛЯ ЗДОРОВЬЯ И ЖИЗНИ
  - ПОЗДНИЕ ОСЛОЖНЕНИЯ
    - 2 МЕСЯЦА – «СОЗРЕВАНИЕ» СТОМЫ
- ВОССТАНОВИТЕЛЬНЫЕ
  - ЛИКВИДАЦИЯ ДВУСТВОЛЬНЫХ СТОМ
    - 2 МЕСЯЦА – «СОЗРЕВАНИЕ» СТОМЫ
  - ЛИКВИДАЦИЯ ОДНОСТВОЛЬНЫХ СТОМ
    - 2 - 6 МЕСЯЦЕВ (КУПИРУЮТСЯ ВОСПАЛИТЕЛЬНЫЙ, СПАЕЧНЫЙ ПРОЦЕССЫ, ЯВЛЕНИЯ НЕПРОХОДИМОСТИ)
- РЕКОНСТРУКТИВНО-ВОССТАНОВИТЕЛЬНЫЕ
  - 6 МЕСЯЦЕВ – ТО ЖЕ
- РЕКОНСТРУКТИВНО-ПЛАСТИЧЕСКИЕ
  - 12 МЕСЯЦЕВ – ТО ЖЕ + ОТСУТСТВИЕ РЕЦИДИВА ОПУХОЛИ (ОНКОБОЛЬНЫЕ)





# ЗАКЛЮЧЕНИЕ

---

- ЗАДАЧА СТОМАТЕРАПЕВТА
  - АДЕКВАТНО ОЦЕНИТЬ ВОЗМОЖНОСТЬ ПРОВЕДЕНИЯ ХИРУРГИЧЕСКОЙ РЕАБИЛИТАЦИИ
  - СРОКИ ВЫПОЛНЕНИЯ ВМЕШАТЕЛЬСТВА
  - ВЫЯВИТЬ ОСЛОЖНЕНИЯ СТОМЫ И ОПРЕДЕЛИТЬ ПОКАЗАНИЯ К СРОЧНОЙ/ПЛАНОВОЙ ОПЕРАЦИИ
- УСПЕХ ХИРУРГИЧЕСКОЙ РЕАБИЛИТАЦИИ
  - ПАЦИЕНТ - СТОМАТЕРАПЕВТ - ХИРУРГ



**СПАСИБО ЗА ВНИМАНИЕ!**

---