



Государственное бюджетное учреждение
здравоохранения «Челябинский областной
клинический онкологический диспансер»

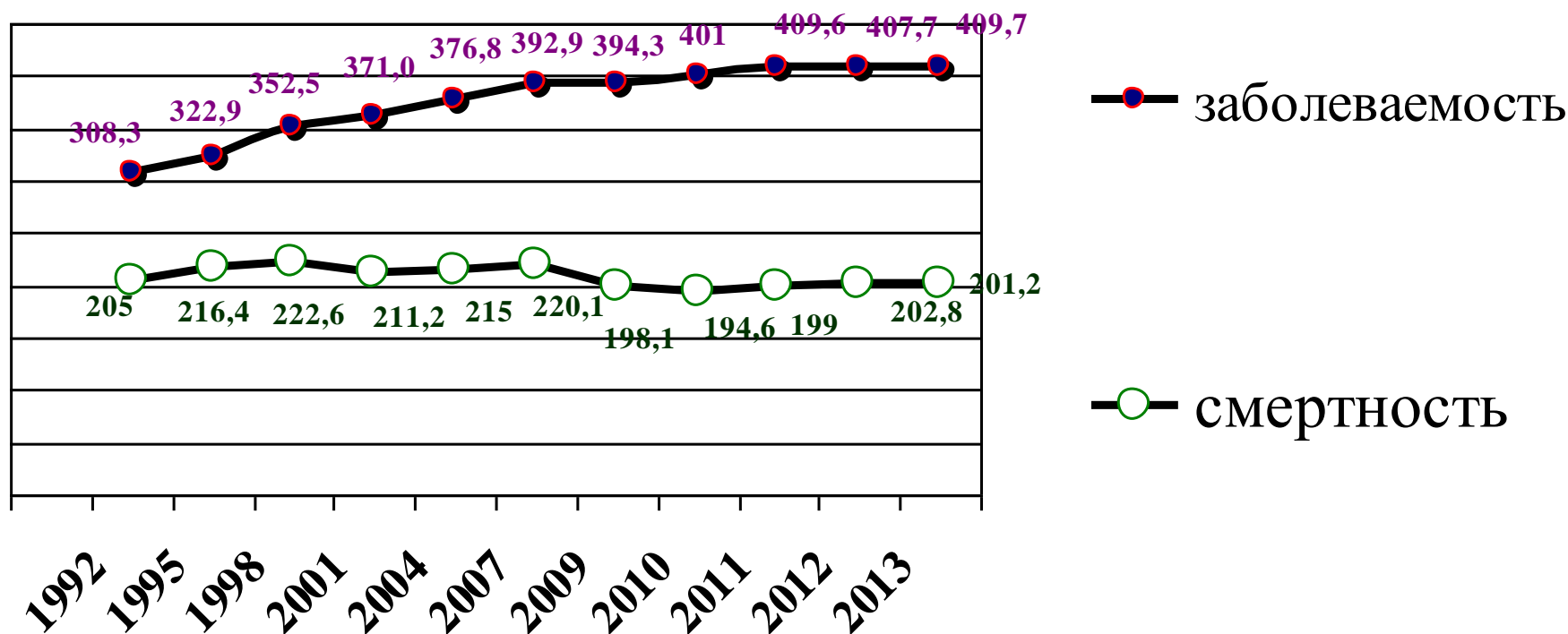
Паллиативная помощь больным злокачественными новообразованиями в Челябинской области

Миронченко М.Н., к.м.н., зав. отд. паллиативной
помощи ГБУЗ «ЧОКОД»

Важенин А.В., член-корреспондент РАН,
заслуженный врач РФ, д.м.н., профессор, главный
врач ГБУЗ «ЧОКОД»

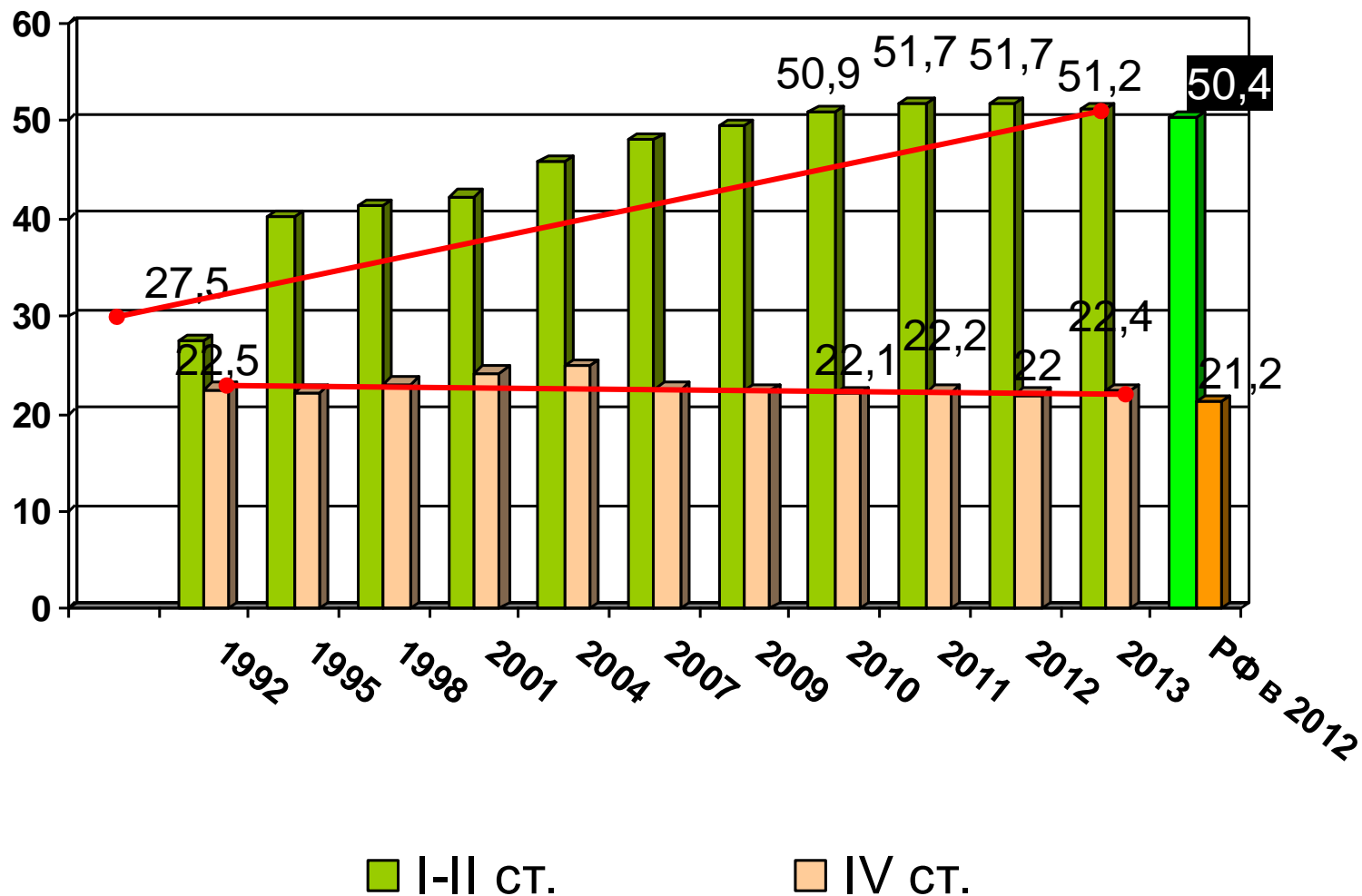
2014г.

Динамика уровня заболеваемости и смертности населения Челябинской области от злокачественных новообразований (на 100 тыс. жителей)



Год	1992	1998	2001	2004	2007	2009	2010	2012	2013
Количество новых случаев ЗНО	11106	12364	13220	13465	13818	13834	14098	14189	14279

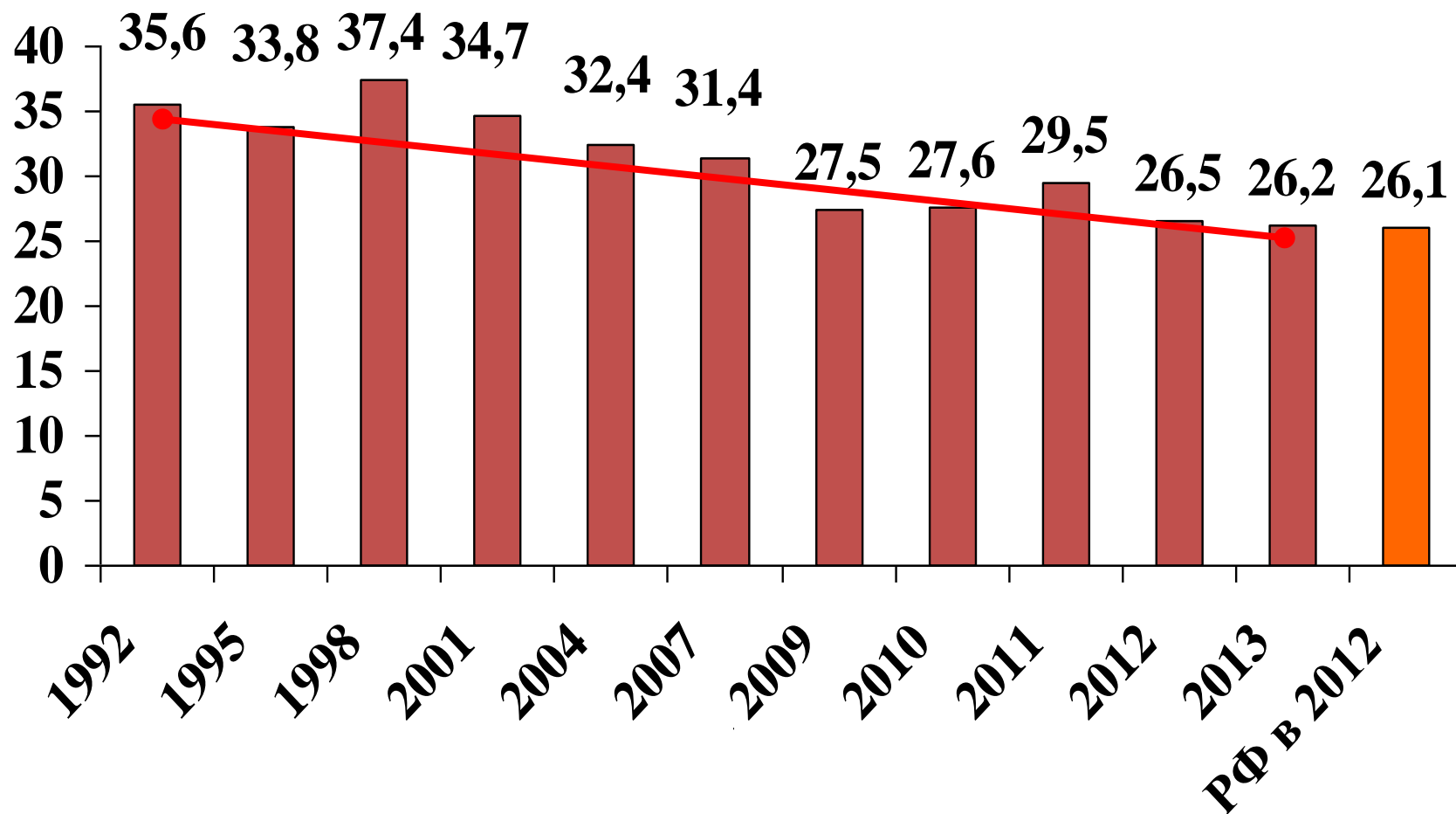
Распределение первичных больных с ЗНО по стадиям
заболевания в Челябинской области в 1992-2013 гг. (в %)



Динамика выявления больных с ЗНО IV стадии в Челябинской области

Стадия	2010	2011	2012	2013	РФ 2012
IV	22,1%	22,2%	22,0%	22,4% 3122 (abs)	21,2%

Смертность онкологических больных до года с момента
установления диагноза ЗНО в Челябинской области
в 1992-2013 гг. (в %)

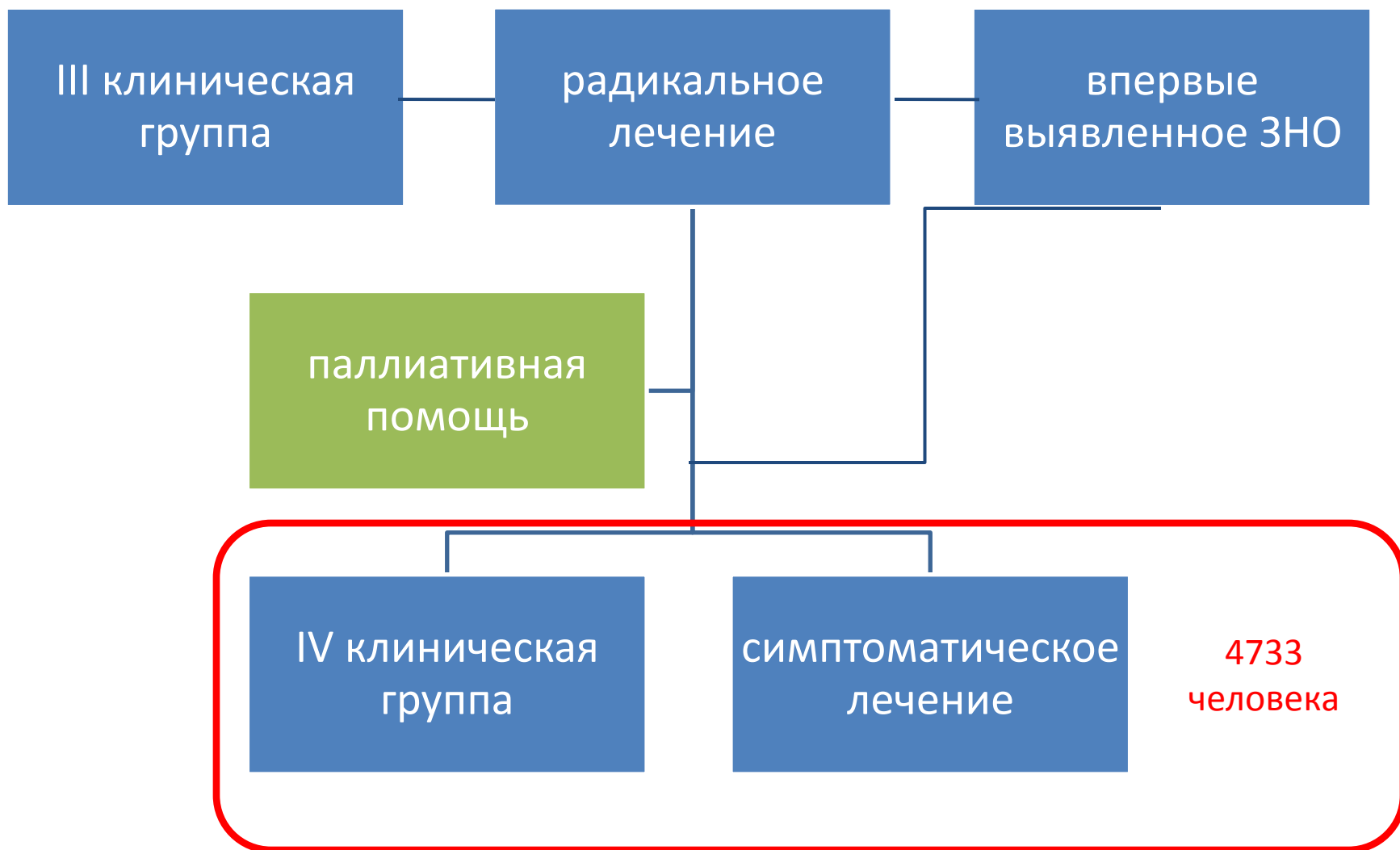


- **Значительно возросло количество пациентов, состоящих на онкологическом учете в области, достигнув 83,5 тысячи (2011 год – 79,9 тысячи)**
- **Соответственно этому вырос интенсивный показатель контингентов, состоящих на учете, рассчитанный на 100 тысяч жителей области - до 2396 больных (в 2011 году – 2277).**

Статистика 2013

- Выявлено 14279 больных ЗНО
- 3122 больных IV стадии
- 4733 больных не получили радикального противоопухолевого лечения
- 6661 человек умер от ЗНО
- 3376 человек умерли до года

Место паллиативной помощи в структуре противоопухолевого лечения



Потребность, норматив

- 100 коек на 1 млн. населения
- объем паллиативной медицинской помощи в стационарных условиях на 2013 год – 0,077 койко-дня на 1 жителя, на 2014год- 0,092 койко-дня на 1 жителя, на 2015 год – 0,112 койко-дня на 1 жителя

Постановление Правительства Российской Федерации от 22 октября 2012 г. № 1074
«О программе государственных гарантий бесплатного оказания гражданам
медицинской помощи на 2013 год и на плановый период 2014 и 2015 годов»

Потребность Челябинской области в паллиативной помощи



Численность населения
Челябинской области в
2013г

3485272 человек

Численность населения
города Челябинск
в 2013г

1156201 человек



Потребность Челябинской области в койках паллиативного профиля



- 3485оек для населения Челябинской области, из них:
 - 1156оек для населения города Челябинска
 - 2329оек для населения области



Центр паллиативной помощи, 2000 год



Татьяна Михайловна
Шарабура – к.м.н., врач
высшей категории, один из
организаторов центра

- Задачи:
 - разработка и внедрение методов паллиативной противоопухолевой терапии, организационно-методическая деятельность по созданию отделений паллиативной помощи, хосписов, патронажной службы в области;
 - методическое руководство и подготовка кадров для оказания паллиативной помощи в лечебных учреждениях общего профиля;
 - взаимодействие с общественными организациями, структурами альтернативной медицинской и социальной помощи для выявления перспективных направлений сотрудничества;
 - анализ статистических данных, результатов деятельности всех структур службы;
 - организация семинаров и конференций, научная деятельность

С 1996 года сотрудники центра принимают участие в научных конференциях, организуемых д.м.н., профессором Георгием Андреевичем Новиковым



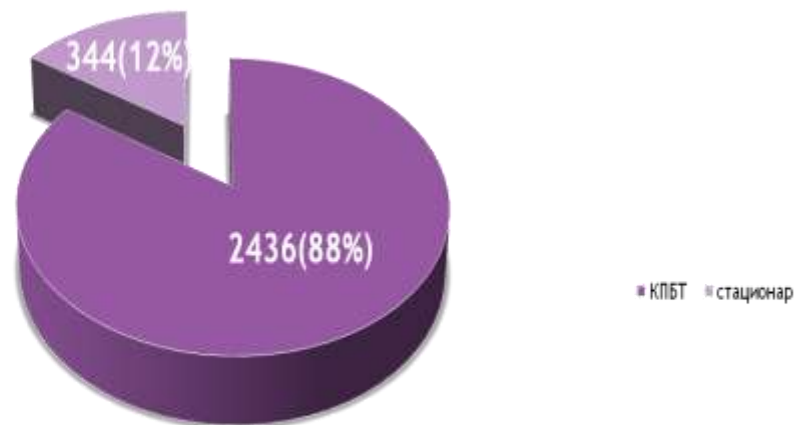
Кабинет противоболевой терапии



Насрулла Абдуллаевич Шаназаров –
д.м.н., профессор, зав. кафедрой
Онкологии с курсом лучевой
диагностики лучевой терапии ГБОУ
ВПО «Тюменская государственная
медицинская академия»

Задачи:

- оказание амбулаторной лечебно-консультативной помощи онкологическим больным, в том числе коррекция обезболивающей терапии и выявление показаний для инвазивных методов анальгезии;
- госпитализация больного для стационарного лечения;
- привлечение специалистов различного звена для оказания всесторонней помощи онкологическим больным IV клинической группы (лучевого терапевта, химиотерапевта, невропатолога, психотерапевта);
- ведение медицинской документации и анализ статистических данных





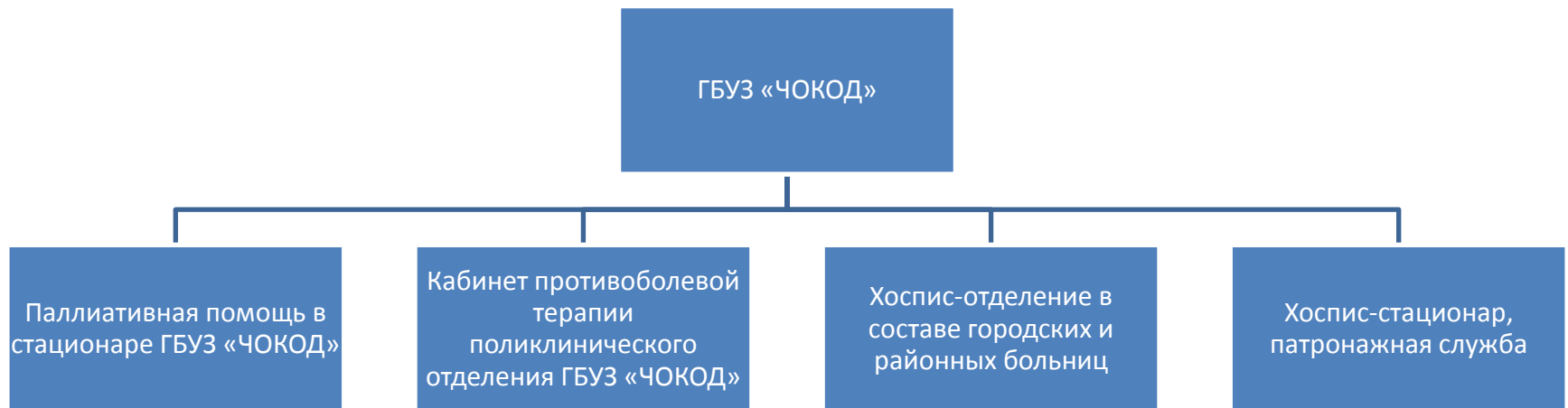
КОЛИЧЕСТВО КОНСУЛЬТАЦИЙ КПБТ

	2009г	2010г	2011г	2012г	2013г
Стационар	397	408	368	380	344
Поликли- ника	1150	1187	2062	2090	2436

Использование инвазивных методик

2009	2010	2011	2012	2013
5	5	7	12	7

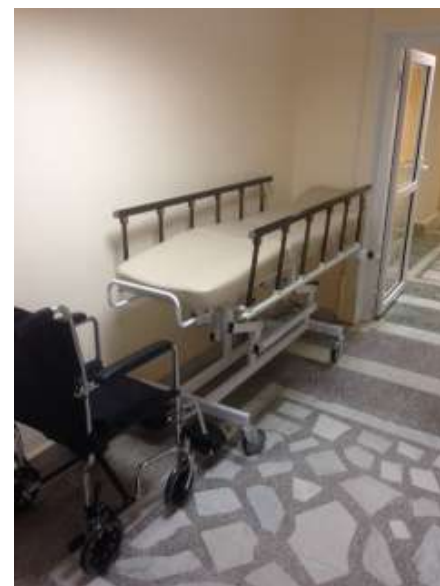
Организационная структура службы паллиативной помощи в Челябинской области





ГБУЗ «Челябинский областной клинический онкологический диспансер, 2014 год

- Кабинет противоболевой терапии
- Кабинет психоонколога в поликлинике
- Готовится к открытию отделение паллиативной помощи мощностью 10 коек





гия — область междисциплинарных исследований и клинической практики на стыке психологии, онкологии и социологии, возникшая и развивающаяся как подраздел онкологии.

Область интереса психоонкологии выходит за рамки лечения рака и включает образ жизни больного, психологические и социальные аспекты онкологических заболеваний.

Психоонкология изучает как влияние онкозаболевания на психологическое здоровье пациента, так и влияние психологических и социальных факторов, включая социальные взаимодействия пациента с медицинским персоналом и семейным окружением, на канцерогенез и течение онкологического процесса. Кроме того, она рассматривает когнитивные нарушения, возникающие вследствие химиотерапии и лучевой терапии, а также эффекты плацебо и ноцебо



- Ананьева Евгения Петровна – клинический психолог, имеющий специализацию «Психоонкология», член международного общества пспихоонкологов
- больше 100 консультаций в месяц, в том числе около 20% групповых
- активно разрабатывается тема профессионального выгорания сотрудников





Отделение паллиативной помощи ГБУЗ «ЧОКОД»



- подбор схемы противоболевой терапии и разработка рекомендаций для участкового врача по обезболиванию пациента в амбулаторных условиях
- реканализация полых органов при стенозирующих опухолях, с использованием эндоскопических технологий и методов фотодинамической терапии
- нутритивная поддержка, дезинтоксикационная и другая симптоматическая терапия





Кафедра Безопасности жизнедеятельности, медицины катастроф, скорой и неотложной медицинской помощи



Ульяна Владимировна
Харламова, д.м.н.

- Научные интересы:
 - нутритивный статус пациента, разработка рекомендаций для диагностики и тактики ведения;
 - роль коморбидности у пациентов паллиативного профиля;
 - изучение показателей качества жизни, разработка вопросов коррекции выявленных нарушений

Отделение «Хоспис» ГКБ № 8

- Открыто в декабре 2000г
- 14 коек, выездная бригада
- лечение получают жители
Тракторозаводского района г. Челябинска
- за 2013 год поступило 207 пациентов



Онкологический стационар на дому

Городской поликлиники

МБУЗ «Городская больница № 2» г. Миасс

- Работает с марта 2014 года
- **Условиями для организации стационара на дому является наличие удовлетворительных бытовых условий и возможности ухода за пациентом членами семьи**
- Стационар на дому предназначен для больных
- - с онкологическими заболеваниями, состояние которых не требует госпитализации в стационар круглосуточного пребывания;
- - для больных, которые по состоянию здоровья не могут получить медицинскую помощь в поликлинике;
- - для проведения симптоматического лечения (в том числе обезболивающей терапии)





Наши планы



- Открытие отделения паллиативной помощи в ГБУЗ «Челябинский областной клинический онкологический диспансер №2» в г. Магнитогоске, мощностью 10 коек





Наши планы



- **К** — крупное село на севере [Челябинской области](#), в [Каслинском районе](#). Расположено в 65 км к северо-востоку от райцентра, города [Касли](#), в 25 км к северо-западу от железнодорожной станции [Нижняя](#), на реке [Багаряк](#) (приток [Синары](#)).
- В здании больницы планируется расположить хосписное отделение мощностью 10-15 коек.





Наши планы



- **Саргазы** — посёлок в [Сосновском районе Челябинской области](#).
Административный центр [Саргазинского сельского поселения](#). Расположен в 18 км. от г. Челябинска
- Отделение паллиативной помощи мощностью 30-40 коек





Наши планы

- Городская больница № 15г. Челябинск
- Центр паллиативной медицины, включающий в себя:

- поликлиническое отделение паллиативной помощи
- кабинет реабилитации стомированных больных
- стационарное отделение паллиативной помощи с блоком интенсивной терапии
- отделение патронажной выездной бригады
- диагностические отделения (лучевой диагностики, клинико-диагностическая лаборатория, эндоскопия)



Спасибо за внимание и
сотрудничество!

